



## DOVRŠENA ENERGETSKA UČINKOVITOST

SISTEM DVIŽNO DRISNIH VRAT GENE<sup>®</sup>



ENERGETSKA  
UČINKOVITOST

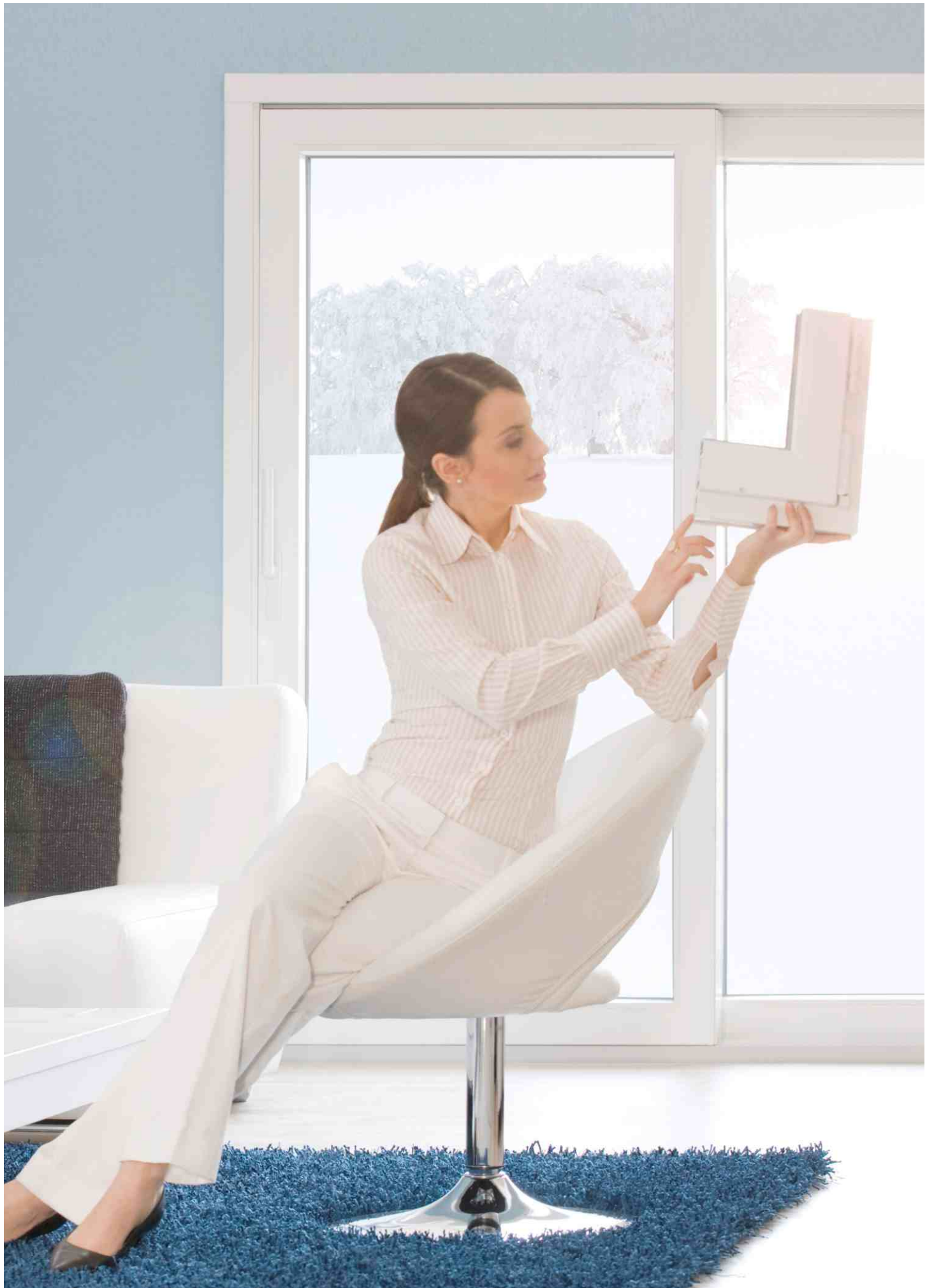
# DRUŽINA SISTEMA SE VEČA

## SISTEM DVIŽNO DRSNIH VRAT GENE<sup>®</sup>

---

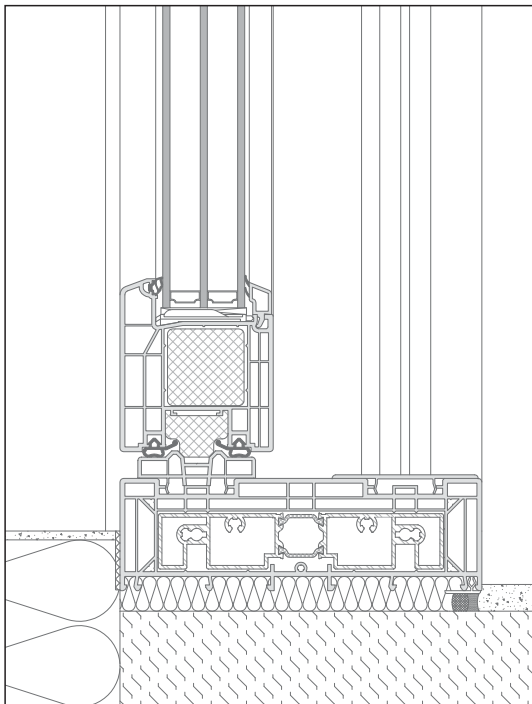
Sistem dvižno drsnih vrat GENE<sup>®</sup> predstavlja dosledno širitev kašipota družine sistema GENE<sup>®</sup>. Prepriča s svojo inovativno tehnologijo in največjo možno natančnostjo pri konstrukciji in izdelavi. Že na prvi pogled je bilo jasno, da postavlja REHAU sedaj nova merila tudi na področju sistema dvižno drsnih vrat.

- uporaba Hightech materiala RAU- FIPRO se poveča stabilnost profila, optimizirajo pa se tudi vrednosti toplotne izolativnosti
  - sistemska konstrukcija, z globino vgradnje 86 mm in profilom okvirja iz večjega števila komor, omogočata izvedbo dvižno drsnih vrat z izolativnostjo, zahtevano po standardu za pasivne hiše
  - protivlomna zaščita dosega razred 2, optimalna protihrupna zaščita pa do  $R_{wP} = 42$  dB (SSK4)
  - obkrožna tesnila z vulkaniziranimi vogali ščitijo pred prepihom, prahom, vodo in toplotnimi izgubami
  - optimalno usklajena sistemska tehnika, skupaj z inovativnimi konstrukcijskimi podrobnostmi zagotavljata enostavno rokovanje
  - gladke površine, odporne na vremenske vplive so lahko ob tem še izvedene s kaširano folijo ter z zunanje strani nameščeno zunanjo oblogo iz aluminija
  - izredno obremenljivi RAU-FIPRO material omogoča izdelavo elementov do višine 2,7 m ter teže krila do 400 kg
  - dvižno drsna vrata GENE<sup>®</sup> izpolnjujejo zahteve o možnosti rokovanja tudi invalidnim osebam po DIN 18025
  - velika zanesljivost investiranja zaradi izpolnjevanja standarda EnEV ter s tem dolgo ohranjanje vrednosti vaši nepremičnini
-

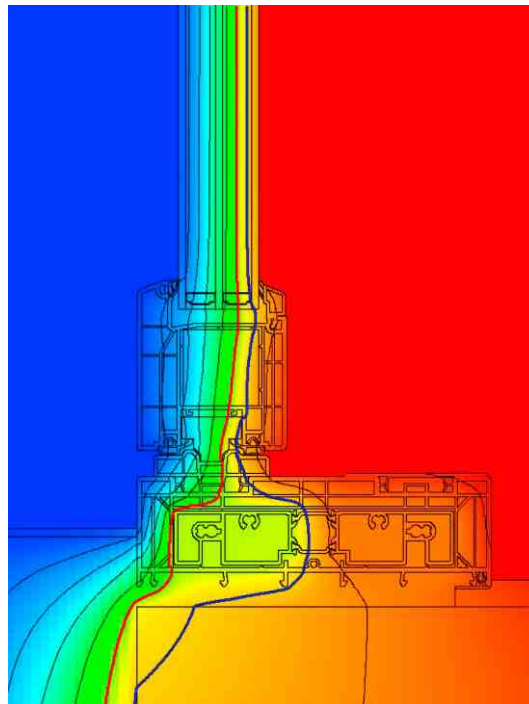


## 2

# ZMANJŠAJTE TOPLOTNE IZGUBE NE SPUŠČAJTE TOPLOTE IZ HIŠE



Dvižno drsna vrata, vgrajena vezano z zunanjo steno



Predstavljen potek temperature poudarja izvrstne izolativne lastnosti novi dvižno drsni vrat GENE0.  
Potek izoterm: rdeča 10oC, modra 13°C

**Dvižno drsna vrata GENE0**  
Primerna za pasivne hiše

$$U_g = 0,4 \text{ W/m}^2\text{K}$$

$$U_f = 1,3 \text{ W/m}^2\text{K}^*$$

$$U_w = 0,67 \text{ W/m}^2\text{K}^{**}$$

Klimatska bilanca dvižno drsni vrat GENE0:  
CO<sub>2</sub> prihranek\*\*\*: 757 kg/letno

**Dvižno drsna vrata GENE0**  
prekoračijo zahteve novih  
EnEV 2009

$$U_g = 1,1 \text{ W/m}^2\text{K}$$

$$U_f = 1,3 \text{ W/m}^2\text{K}^*$$

$$U_w = 1,2 \text{ W/m}^2\text{K}^{**}$$

Klimatska bilanca dvižno drsni vrat GENE0:  
CO<sub>2</sub> prihranek\*\*\*: 584 kg/letno

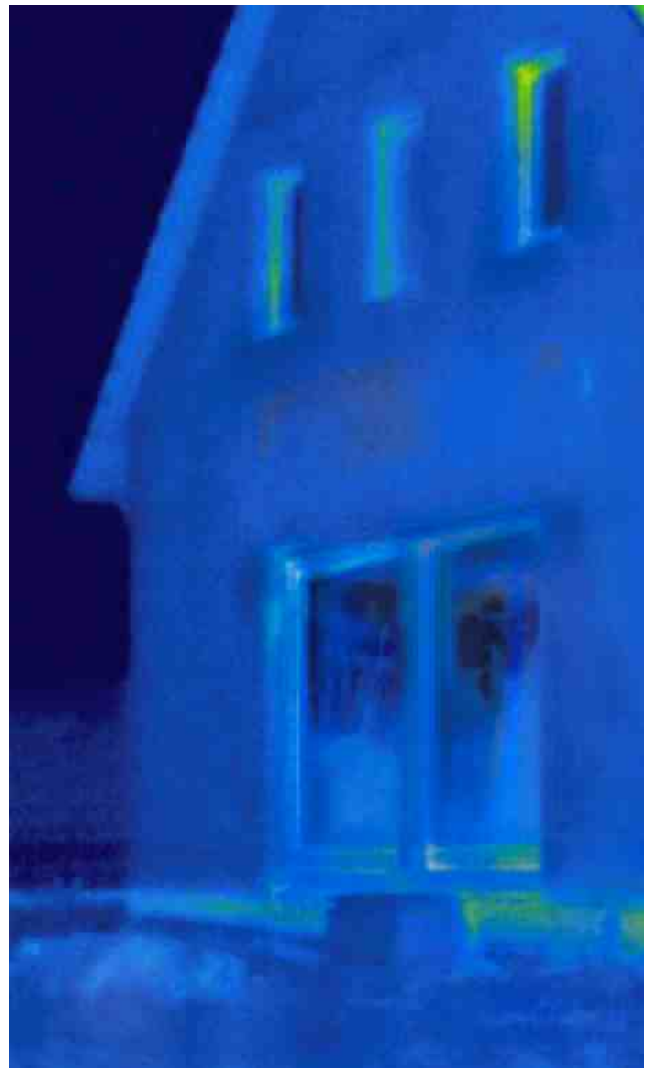
\* Srednja vrednost U, elementa 4500 x 2300 mm

\*\* ugotovljeno na elementu 4500 x 2300 mm

\*\*\* izhodišče: les/aluminij vrata iz 70-tih let: U<sub>w</sub> pribl. 3,0 W/m<sup>2</sup>K, skupna površina vrat 10,35 m<sup>2</sup>, vrsta ogrevanja: kurilno olje



*Pred obnovo: velike toplotne izgube so na sliki predstavljene z rdečo barvo*



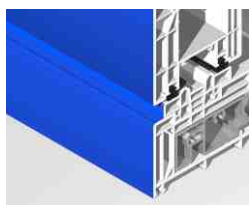
*Po obnovi: uporaba dvizžno drsnih vrat GENE0 bistveno zmanjša toplotne izgube*

## INDIVIDUALNO OBLIKOVATI

### NOBENA ŽELJA NE OSTANE NEIZPOLNJENA

#### Vitek profil za sodobno oblikovanje

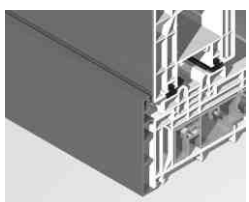
Velika steklene površine in ozke čelne ploskve profila igrajo v sodobni arhitekturi veliko vlogo. Tem zahtevam se je prilagodil sistem dvizžno drsni vrat GENE0. Vitka, zaobljena geometrija profila omogoča realizacijo najvišjih zahtev pri novogradnji kakor tudi energetski sanaciji starejših zgradb.



*Barvano*  
Želena barvo izberite iz seznama  
150 barvnih RAL odtenkov



*Kaširanje z folijo*  
Velika izbira uni-barv in dekorjev  
lesa gladke ali hrapave izvedbe



*Alu zunanja obloga*  
Zunanja obloga iz aluminija,  
prevlečenega s prašnim nanosom  
ali eloksiranjem

#### Prostor za elemente v visokih prostorih.

Z vrati, višine do 2,70 m in širina do 10 m se lahko realizira vgradnja vrat v številne in raznovrstne odprtine zidu.

#### Poudariti elemente z barvitostjo in površino.

Lakirano, obloženo z aluminijem ali kaširano z folijo, uni-barve ali dekor lesa, znotraj ali zunaj - željam skoraj ni postavljenih meja.

#### Udobje v vsaki situaciji

Investitorji se zanašajo na preskušen sistem, enostavno rokovanje, optimalno protihrupno zaščito ter učinkovito protivlomno zaščito ob najvišji možni energetski učinkovitosti.



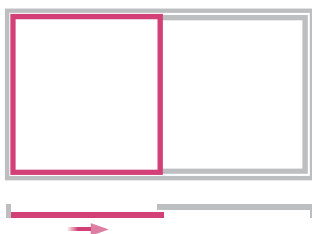


# DVIŽNO DRSNI SISTEM VRAT GENE<sup>®</sup>

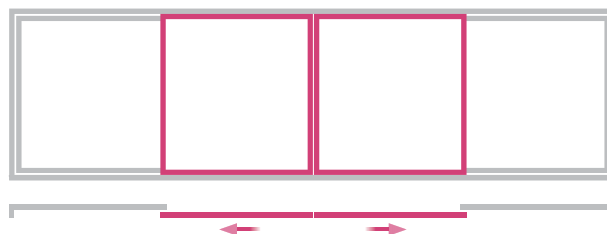
## TEHNIČNE PODROBNOSTI

Funkcija odpiranja	dvižno drsna vrata
Material	RAU-FIPRO: PVC, RAU-PVC armiran z vlakni, brez kadmija in svinca
Tesnilni material	RAU-SR, RAU-PREN (črn, siv)
Globina vgradnje okvir/krilo	203 mm/86 mm
Število komor	5
Največja debelina stekla	53 mm
Vidna širina profila okvira/krila	63 mm/97 mm
Največja skupna teža krila	400 kg
Koeficient toplotne prevodnosti $U_i$	do 1,3 W/m <sup>2</sup> K
Odpornost na obremenitev z vetrom	do razreda B3 po DIN EN 12210
Tesnost na naliv	do razreda 9A po DIN EN 12208
Prevodnost zraka	razred 4 po DIN EN 12207
Trajna funkcija	razred 2 po DIN EN 12400
Protihrupna zaščita	do $R_{w,p} = 42$ dB
Protivlomna zaščita	do WK 2 po DIN V ENV 1627
Zaščita površine	kaširana folija z dekorjem lesa in barva po RAL, Alu zunanja obloga

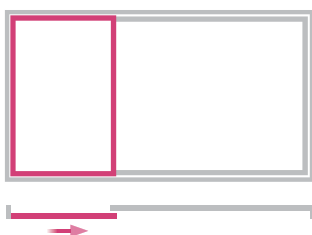
### Primeri vrste odprtín



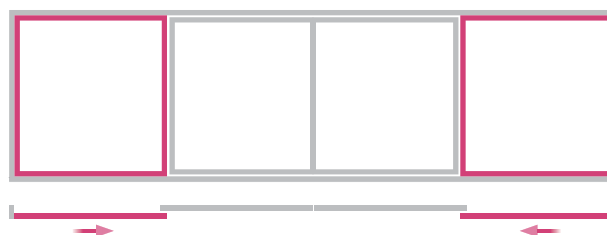
Šema A, dvodelno, simetrično



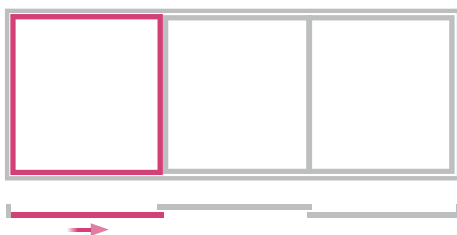
Šema C



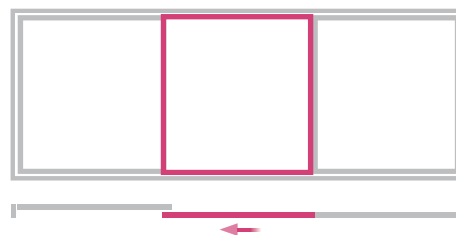
Šema A, dvodelno, asimetrično



Šema K



Šema A, tridelno



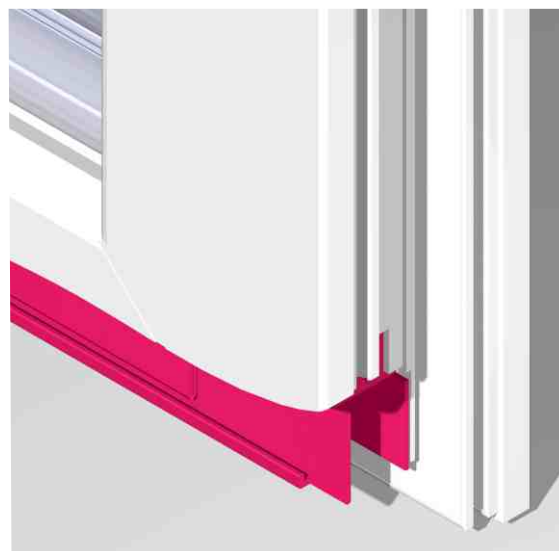
Šema G1



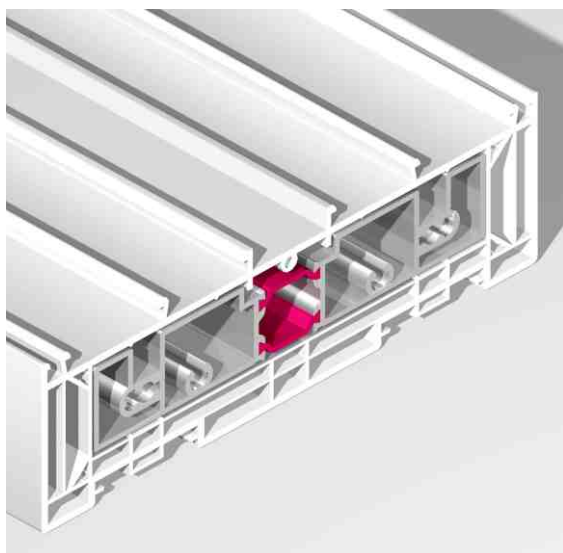


**Dizajn krila**

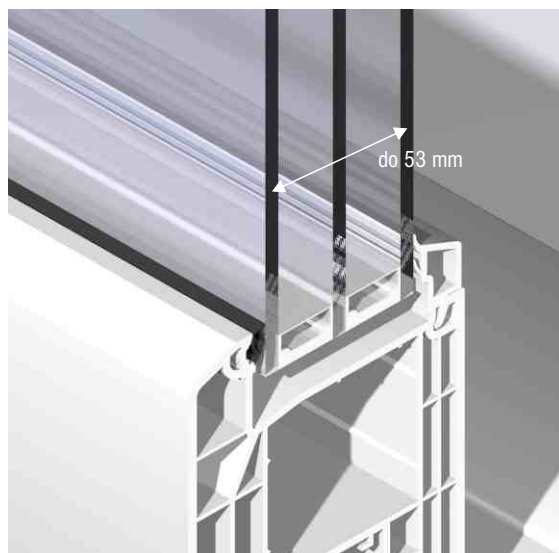
Konstrukcija poravnane površine krila in okvirja prepriča s svojo gladko in visokokakovostno površino, ki odlikuje že vrsto let uveljavljeno REHAU kakovost.

**Ohišje tekalnega vozička**

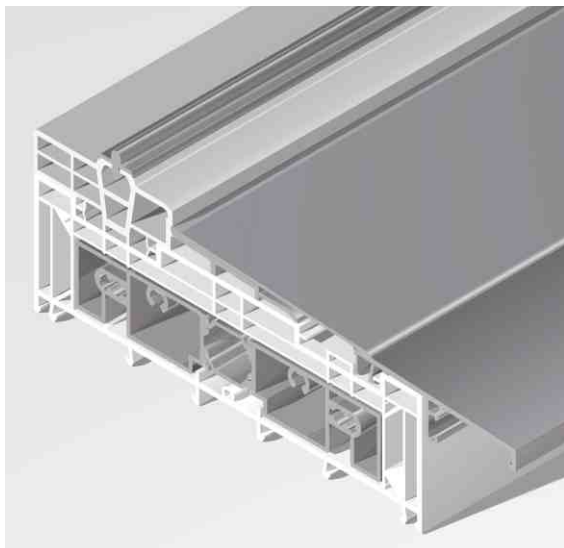
Novo ohišje tekalnega vozička zagotavlja natančno vgradnjo in zanesljivo funkcionalnost komponent okovja, stabilizira kritično področje krila in ločuje komoro za ojačitev od zunanje klime.

**Ojačitev okvirja**

Termično ločena ojačitev aluminija in kombinacija z okvirjem z več komorami zagotavlja izvrstno toplotno izolativnost. Vgrajeni utori za privijanje omogočajo uporabo vseh običajnih pragov in delov okovja.

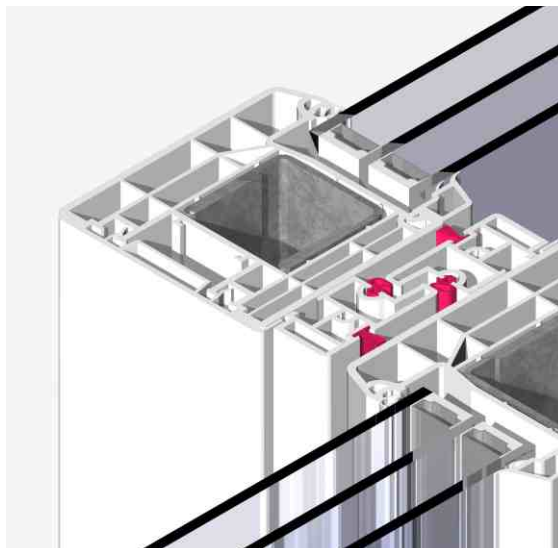
**Globina utora**

Velika globina utora profilov krila omogoča vgradnjo stekla, debelega do 53 mm.



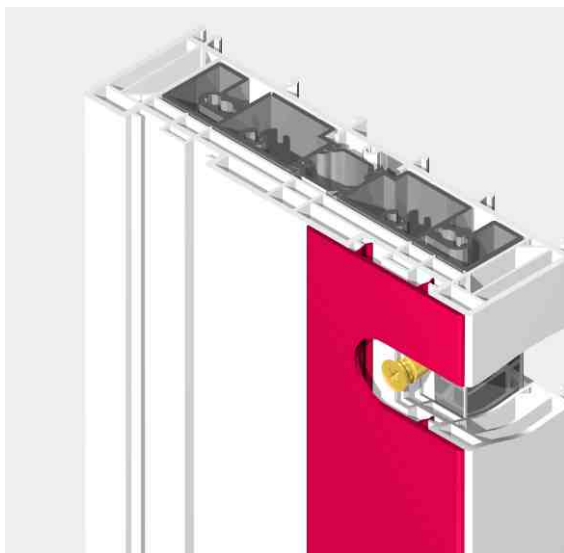
#### Prag- rešitev brez ovir

REHAU sistemski prag izpolnjuje vse zahteve glede izvedbe brez ovir po DIN 18025.



#### Srednji stiki

Posebni profili za srednji stik kril ne zagotavljajo samo popolno tesnitev temveč omogočajo tudi različne notranje in zunanje barve brez prekinitev.



#### Montaža

Sredstva za pritrdjevanje so prekrita s standardiziranimi sistemskimi profili.



#### Rolo omarica

Z zaskočniki na okvirju vrat se lahko namestijo vse rolo omarice kakor tudi profili pribora in razširitve do globine vgradnje 86 mm.

# INOVATIVNI SISTEMI ZA GRADNJO

IZKUŠNJE ZAGOTAVLJAJO KAKOVOST



#### REHAU VERKAUFSBÜROS/AGENCES REHAU

AT: Linz: 4030 Linz, Tel.: +43 732 381610-0, linz@rehau.com Wien: 2353 Guntramsdorf, Tel.: +43 2236 24684, wien@rehau.com CH: Bern: 3110 Münsingen, Tel.: +41 31 7202 120, bern@rehau.com Vevey: 1618 Châtel-St. Denis, Tel.: +41 21 94826 36, vevey@rehau.com Zürich: 8304 Wallisellen, Tel.: +41 44 8 3979 79, zuerich@rehau.com DE: Berlin: 10243 Berlin, Tel.: +49 30 66766-0, berlin@rehau.com Bielefeld: 33719 Bielefeld, Tel.: +49 52120840-0, bielefeld@rehau.com Bochum: 44799 Bochum, Tel.: +49 234 68903-0, bochum@rehau.com Frankfurt: 63128 Dietzenbach, Tel.: +49 6074 4090-0, frankfurt@rehau.com Hamburg: 21079 Hamburg, Tel.: +49 40733402-100, hamburg@rehau.com Leipzig: 04827 Gerichshain, Tel.: +49 34292 82-0, leipzig@rehau.com München: 85635 Höhenkirchen-Siegertsbrunn, Tel.: +49 8102 86-0, muenchen@rehau.com Nürnberg: 91058 Erlangen/Eltersdorf, Tel.: +49 9131 93408-0, nuernberg@rehau.com Stuttgart: 71272 Renningen, Tel.: +49 7159 16 01-0, stuttgart@rehau.com



GVT d.o.o. Ljubljana  
Tržaška 245, 1000 Ljubljana  
tel.: 01 256 23 51, fax: 01 256 23 52  
gvt@gvt.si, www.gvt.si